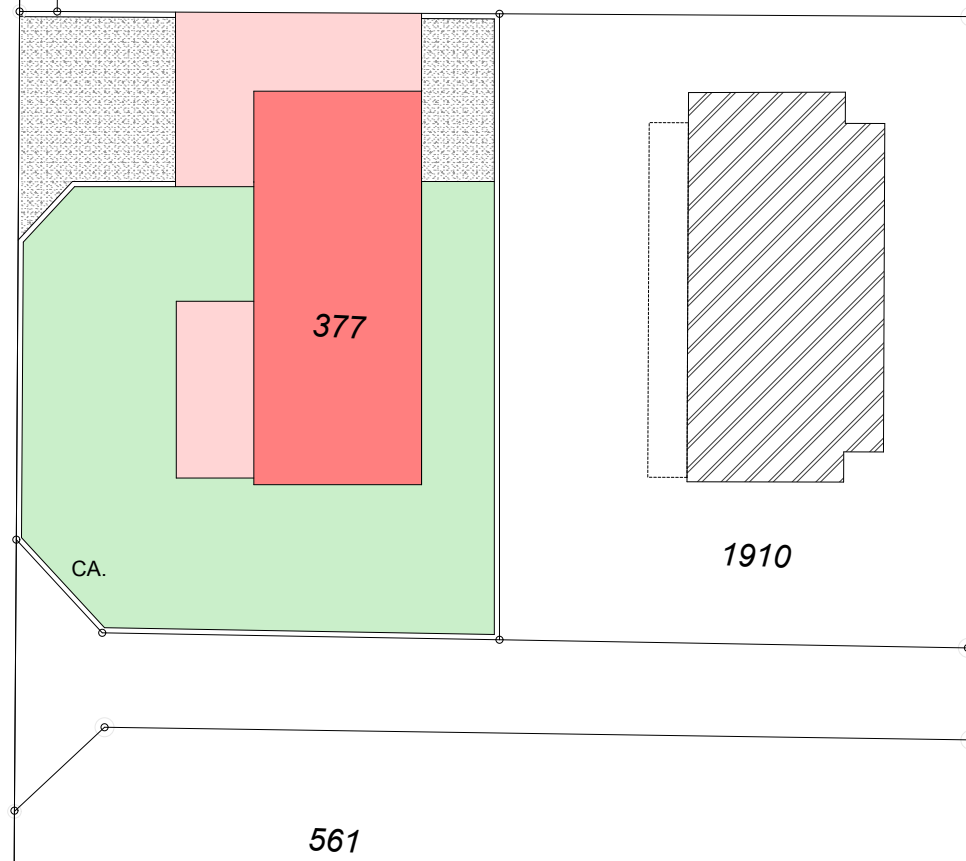
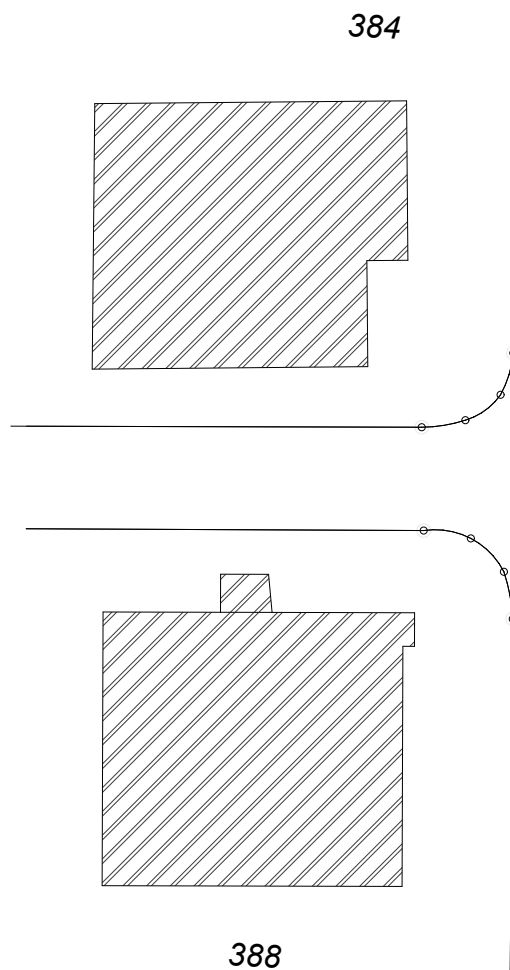


EDIFICAZIONE CASA UNIFAMILIARE AL MAPPALE NO. 377 RFD  
NEL COMUNE DEL GAMBAROGNO - CADEPEZZO

DISEGNO		SITUAZIONE			
mappale/comune	piano no.	dimensioni	disegnato	data	1:200
377 / GAMBAROGNO - CADEPEZZO	394/1	A3	N.Lafranchi	FEBBRAIO 2019	
correzioni					

**R** Studio di Architettura e Direzione Lavori  
Arch. Carlo Riva - 6514 Sementina  
N: 079/621.87.85  
T/F: 091/857.12.38  
email: info@carloriva.ch









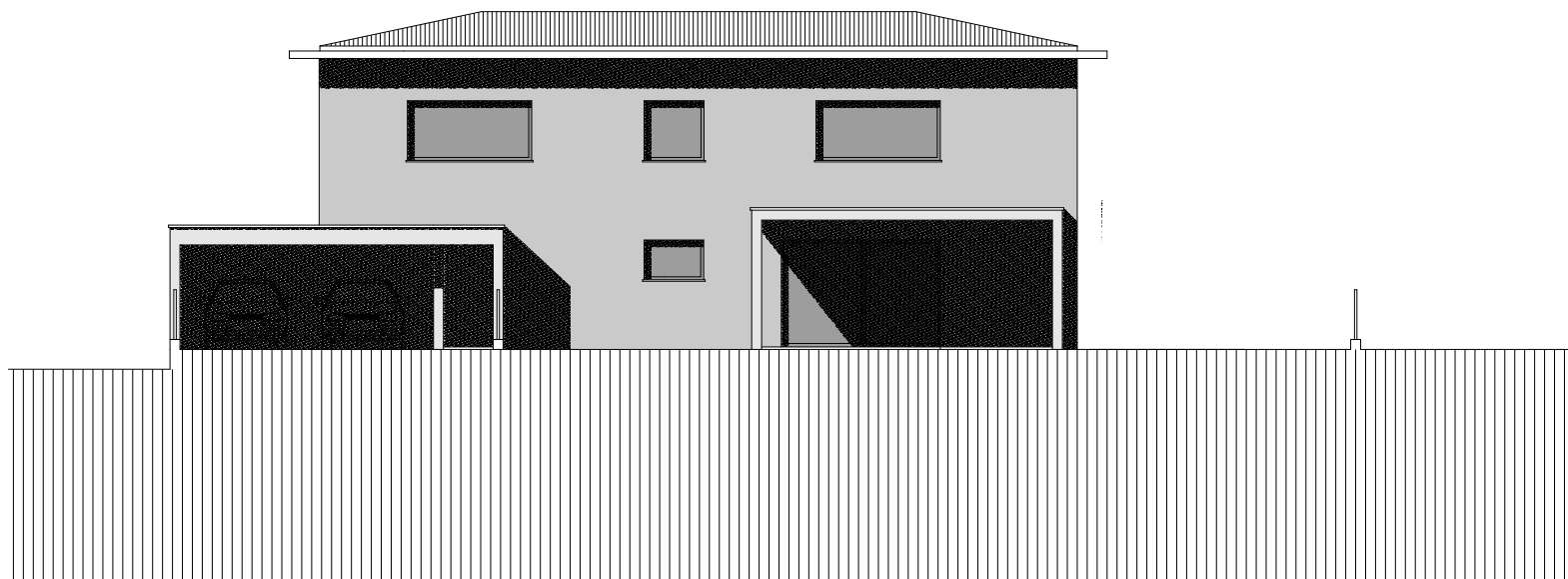


EDIFICAZIONE CASA UNIFAMILIARE AL MAPPALE NO. 377 RFD  
NEL COMUNE DEL GAMBAROGNO - CADEPEZZO

DISEGNO	FACCIATA OVEST				
mappale/comune	piano no.	dimensioni	disegnato	data	1:100
377 / GAMBAROGNO - CADEPEZZO	394/6	A3	N.Lafranchi	GENNAIO 2019	
correzioni					

Studio di Architettura e Direzione Lavori  
Arch. Carlo Riva - 6514 Sementina

N: 079/621.87.85  
T/F: 091/857.12.38  
email: info@carloriva.ch



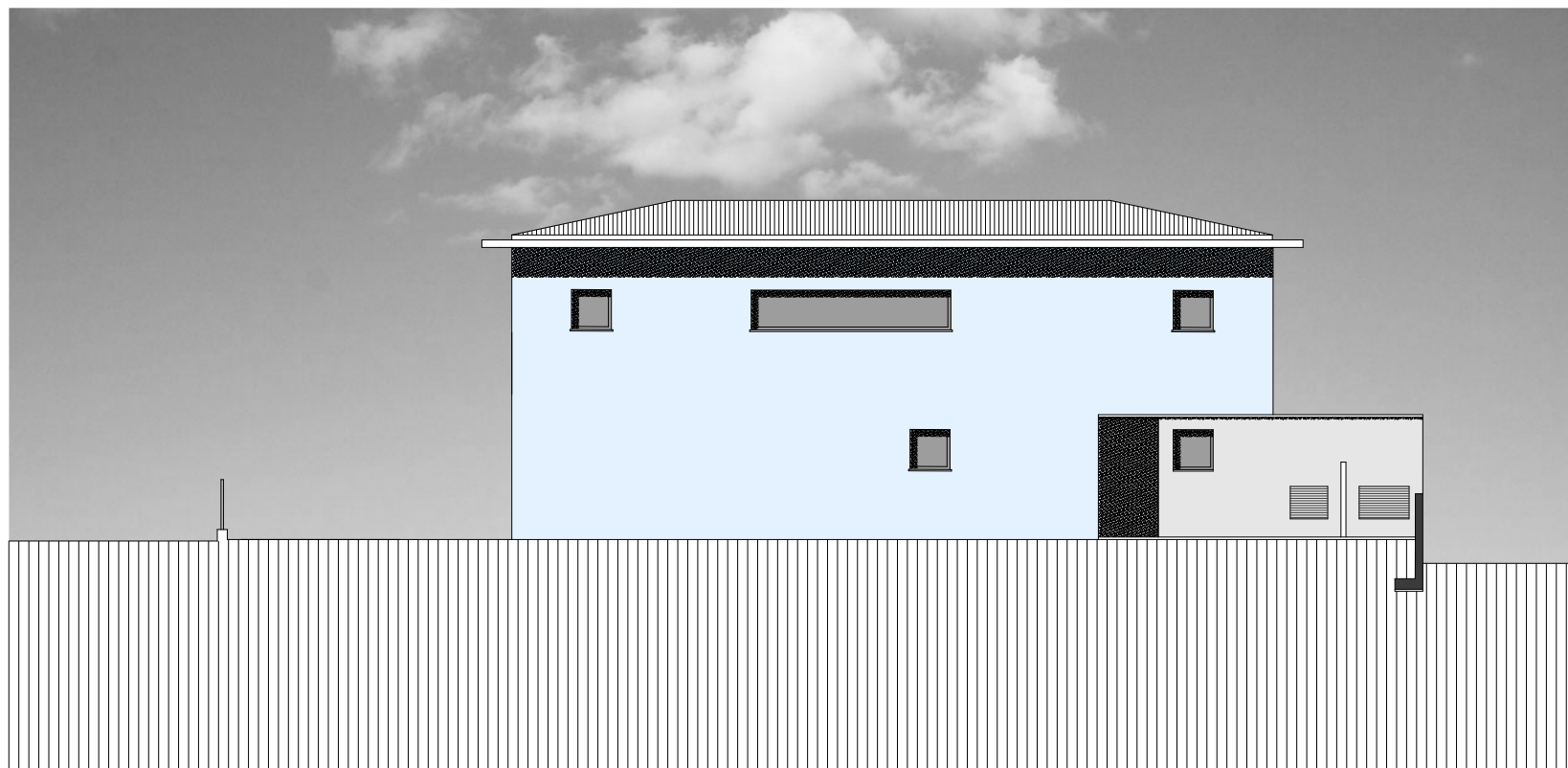
EDIFICAZIONE CASA UNIFAMILIARE AL MAPPALE NO. 377 RFD  
NEL COMUNE DEL GAMBAROGNO - CADEPEZZO

DISEGNO	FACCIATA EST				
mappale/comune	piano no.	dimensioni	disegnato	data	1:100
377 / GAMBAROGNO - CADEPEZZO	394/7	A3	N.Lafranchi	FEBBRAIO 2019	
correzioni					



Studio di Architettura e Direzione Lavori  
Arch. Carlo Riva - 6514 Sementina

N: 079/621.87.85  
T/F: 091/857.12.38  
email: [info@carloriva.ch](mailto:info@carloriva.ch)



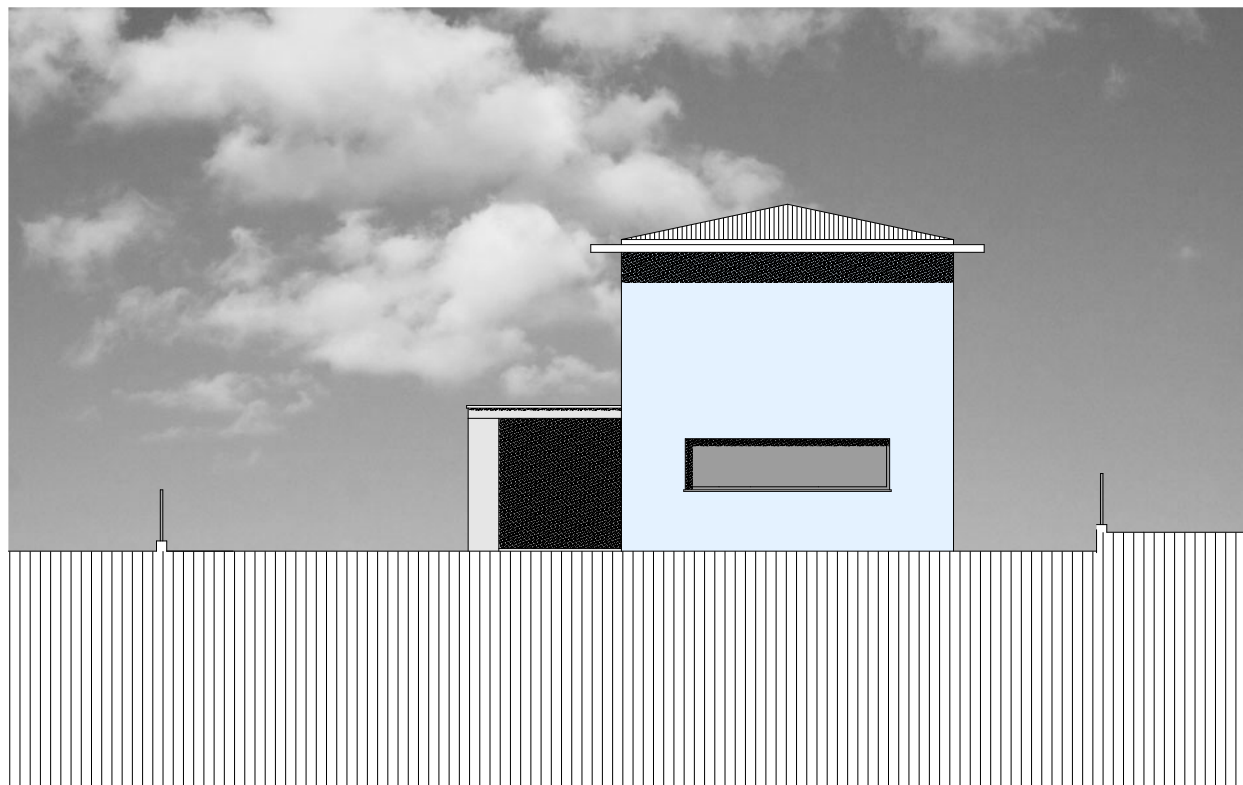
EDIFICAZIONE CASA UNIFAMILIARE AL MAPPALE NO. 377 RFD  
NEL COMUNE DEL GAMBAROGNO - CADEPEZZO

DISEGNO	FACCIATA SUD				
mappale/comune	piano no.	dimensioni	disegnato	data	1:100
377 / GAMBAROGNO - CADEPEZZO	394/8	A3	N.Lafranchi	FEBBRAIO 2019	
correzioni					



Studio di Architettura e Direzione Lavori  
Arch. Carlo Riva - 6514 Sementina

N: 079/621.87.85  
T/F: 091/857.12.38  
email: info@carloriva.ch





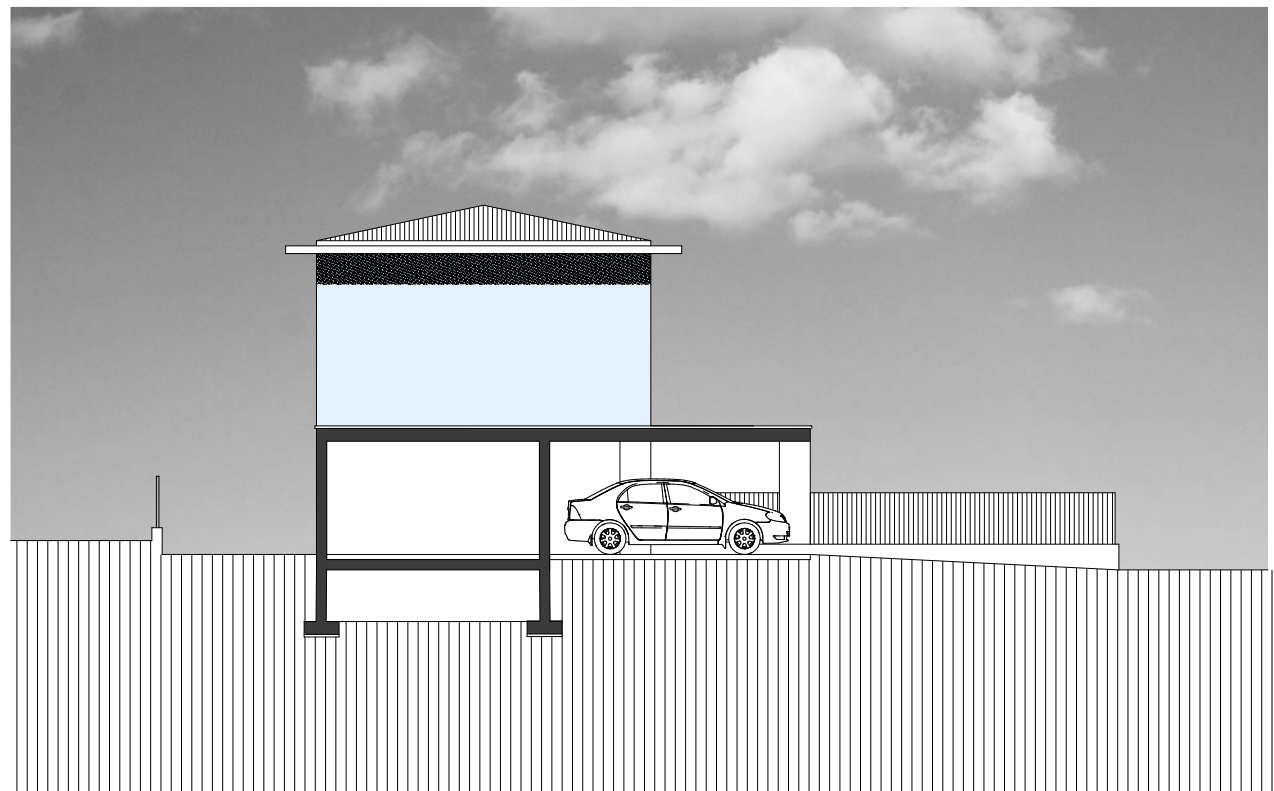
EDIFICAZIONE CASA UNIFAMILIARE AL MAPPALE NO. 377 RFD  
NEL COMUNE DEL GAMBAROGNO - CADEPEZZO

DISEGNO	FACCIATA NORD				
mappale/comune	piano no.	dimensioni	disegnato	data	1:100
377 / GAMBAROGNO - CADEPEZZO	394/9	A3	N.Lafranchi	FEBBRAIO 2019	
correzioni					



Studio di Architettura e Direzione Lavori  
Arch. Carlo Riva - 6514 Sementina

N: 079/621.87.85  
T/F: 091/857.12.38  
email: info@carloriva.ch



EDIFICAZIONE CASA UNIFAMILIARE AL MAPPALE NO. 377 RFD  
NEL COMUNE DEL GAMBAROGNO - CADEPEZZO

DISEGNO	FACCIATA NORD VISTA DAL MAPPALE 153 RFD				
mappale/comune	piano no.	dimensioni	disegnato	data	1:100
377 / GAMBAROGNO - CADEPEZZO	394/10	A3	N.Lafranchi	FEBBRAIO 2019	
correzioni					

**R** Studio di Architettura e Direzione Lavori  
Arch. Carlo Riva - 6514 Sementina  
N: 079/621.87.85  
T/F: 091/857.12.38  
email: info@carloriva.ch

