

PIANO TERRENO

CASA 2

atrio	=	4.55 m ²
soggiorno pranzo e cucina	=	47.00 m ²
terrazza	=	15.20 m ²
giardino	=	70.00 m ²
posteggio coperto		
posteggio esterno		

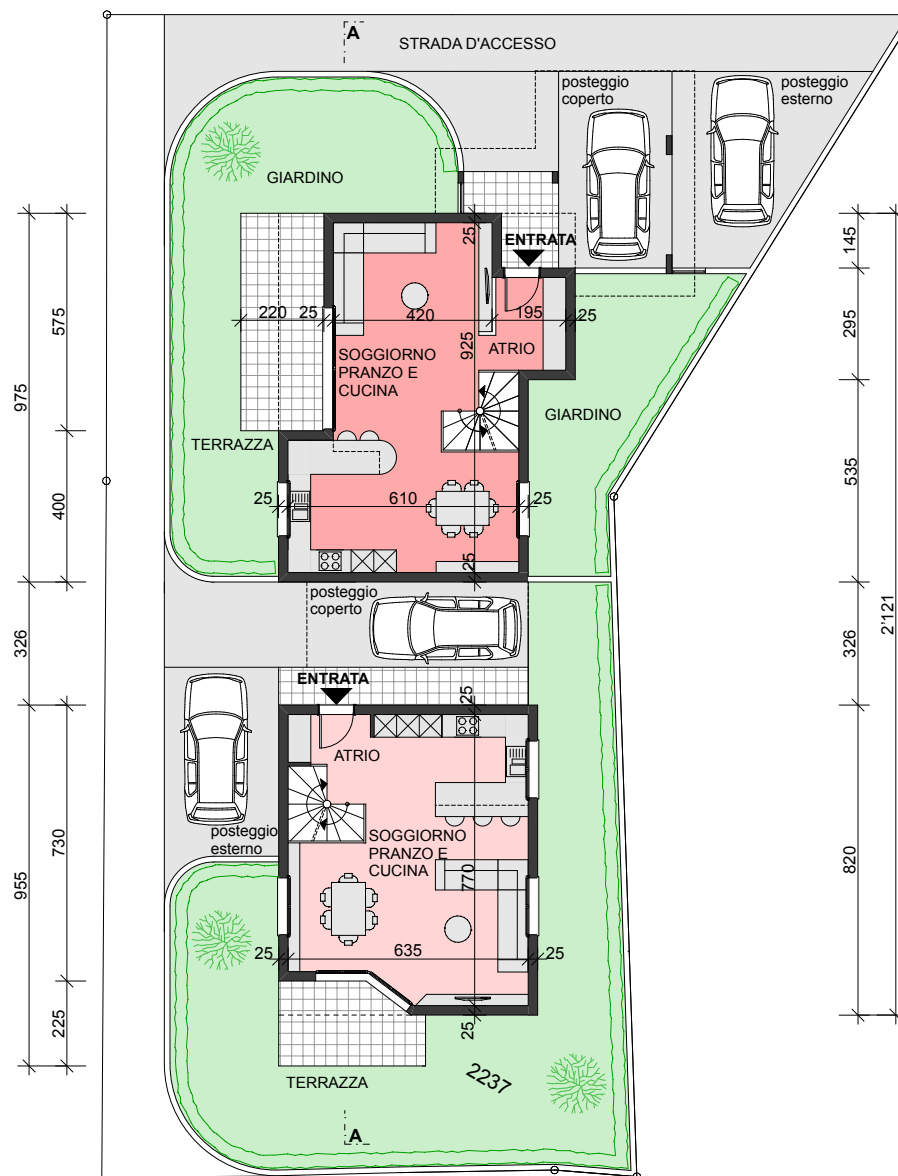
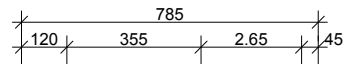
CASA 1

atrio	=	2.40 m ²
soggiorno pranzo e cucina	=	43.30 m ²
terrazza	=	8.00 m ²
giardino	=	80.00 m ²
posteggio coperto		
posteggio esterno		

1 ml 5 ml



CASA 2



CASA 1

